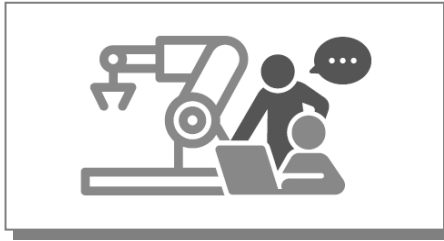


Mitarbeiterereinschulung mit TWI



In einem Arbeitsumfeld, in dem Mitarbeiterinnen und Mitarbeiter Tätigkeiten wie Montieren, Rüsten, Warten etc. sicher, hoch produktiv und fehlerfrei ausführen müssen, ist eine rasche und wirksame Einschulung von zentraler Bedeutung. TWI (Training Within Industry) ist eine universell einsetzbare Methode zur schnellen und effizienten Einarbeitung neuer Mitarbeiterinnen und Mitarbeiter direkt am Arbeitsplatz.

Ziele

Sie sind mit den Voraussetzungen für den Einsatz von TWI und dem Vorgehen nach den vier Phasen der Job Instruction zur Mitarbeiterunterweisung vertraut. Damit sind Sie in der Lage, Mitarbeiterinnen und Mitarbeiter effektiv und effizient anzulernen.

Inhalte

- Die vier Phasen der Job Instruction (Unterweisung einleiten, vorführen und erklären, nachmachen lassen und korrigieren, Unterweisung abschließen)
- Voraussetzungen für den Einsatz von TWI (Standardisierte Arbeit, Anforderungen an die Standards, zweckmäßig gewählte Arbeitselemente etc.)
- Einbindung von TWI in Standardisierte Arbeit
- Organisatorische Verankerung von TWI (Rollen, Prozesse, Werkzeuge etc.)
- Beispiele für digitale Lösungen zur Unterstützung der Mitarbeiterunterweisung

Arbeitsformen

- Präsentation der theoretischen Inhalte, Methoden und Werkzeuge
- Praktische Übungen, Gruppenarbeiten
- Diskussion und Reflexion
- Präsentation und Diskussion von Praxisbeispielen
- Lernspiele



Zielgruppe

- Personen, die mit der Planung und Organisation der Qualifizierung von Mitarbeiterinnen und Mitarbeitern aus der Produktion und dem produktionsnahen Umfeld betraut sind
- Personen, die andere Mitarbeiterinnen und Mitarbeiter effektiv und effizient unterweisen wollen

Dauer

1 Tag

Änderungen vorbehalten.

Mitarbeitereinschulung mit TWI

Termin	Ort	Preis (exkl. USt.) Mitglieder / Nichtmitglieder
<input type="checkbox"/> 29.09.2022	Neuhofen an der Ybbs	€ 505,00 / € 675,00

Zutreffendes bitte ankreuzen.

Dauer von 9:00 bis 17:00 Uhr.

Auch als maßgeschneidertes **Inhouse-Training** – und in Kombination mit konkreten Optimierungsworkshops – möglich. Termin und Preis auf Anfrage.

Anmeldung bitte per E-Mail an office@step-up.at senden
oder online unter www.step-up.at anmelden.

Meine Daten

Ich melde mich verbindlich für das Training an:

Titel/Vorname/Nachname

Firma

UID

Fachbereich

Position

PLZ/Ort

Straße/Hausnummer

E-Mail

Telefon

Unterschrift

Datum

Unser Unternehmen ist Mitglied bei StEP-Up

Einlösung von Guthabentagen (nur wenn Mitglied)

Storno

Mit Ihrer Anmeldung haben Sie unsere Allgemeinen Geschäftsbedingungen anerkannt. Diese sind unter <https://www.step-up.at/step-up-akademie/allgemeine-geschaeftsbedingungen/> nachlesbar.

Datenschutzerklärung

Unsere Datenschutzerklärung ist unter www.step-up.at/impressum downloadbar.

Änderungen vorbehalten.